

I G L E S I A
PAZ

Bienvenido
A TU NUEVA CASA.



Todo lo que necesitas saber para vivir
y disfrutar Puebla desde el primer día.

Contenidos

01 BIENVENIDOS

Zonas de Puebla

02 HISTORIA

Tu nueva casa tiene historia

03 GASTRONOMÍA

Platillos y dulces típicos

04 MUSEOS

Cultura e historia

05 PARQUES Y ESPACIOS

Naturaleza y ciudad

06 PUEBLOS MÁGICOS

Alrededor de Puebla

07 CON LA FAMILIA

Actividades para todos

08 TIPS Y EMERGENCIAS

Lo que nadie te dijo

09 CERCA DE HACIENDA PAZ

Tu zona

10 IGLESIA PAZ

Esta es tu casa

Bienvenido

PUEBLA YA ES TU CIUDAD

Mudarse a una ciudad nueva puede sentirse abrumador al principio — tanto por descubrir, pero Puebla es de esas ciudades que enamoran rápido. En poco tiempo vas a tener tus lugares favoritos, tus rutas y tus rutinas.

Este booklet está pensado para que te instales más fácil. Los mejores lugares para comer, los parques donde vas a pasar un rato agradable, los tips que solo saben los que viven aquí — todo en un solo lugar.



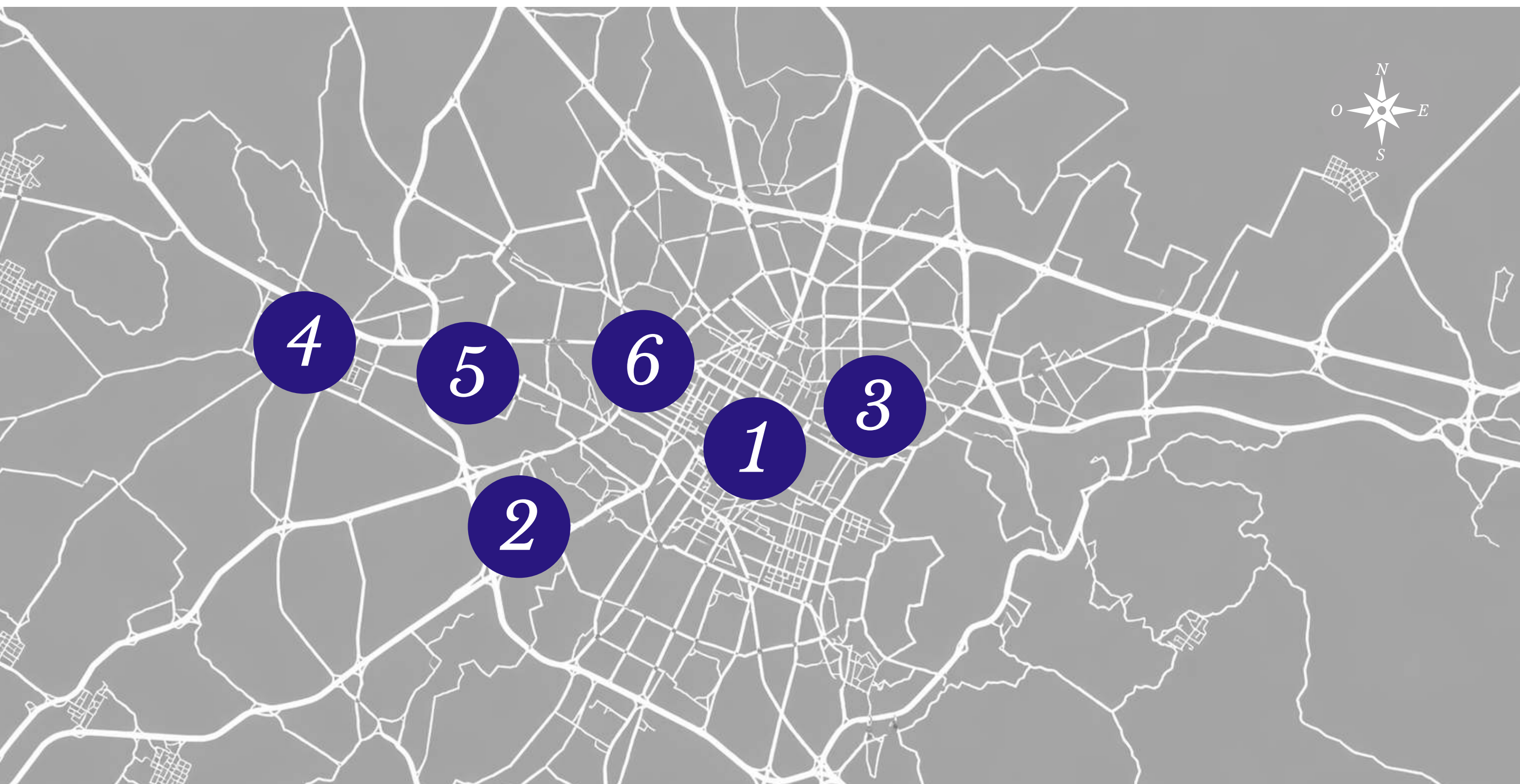
Para tener en cuenta: Puebla está a 2,135 metros de altitud. El sol pega más fuerte de lo que parece — lleva siempre protector solar y una chamarra ligera para las noches. De junio a octubre hay lluvias por las tardes.



Las zonas

QUE NECESITAS CONOCER

Puebla está dividida en zonas muy distintas entre sí. Conocer y ubicar algunas de las principales te va a ayudar a moverte con confianza.



1

CENTRO HISTÓRICO

El corazón de todo. Calles coloniales, azulejos de talavera, el Zócalo como punto de encuentro. Caminable y fotogénico en cada esquina.

2

ANGELÓPOLIS, LOMAS Y SONATA

La Puebla moderna. Centros comerciales, la Estrella de Puebla, los mejores restaurantes contemporáneos y un corredor a pie con cafeterías y plazas — de los favoritos de los que ya viven aquí.

3

LOS FUERTES

Zona con mucha historia — aquí fue la Batalla del 5 de Mayo. Tranquila, bien ubicada y con fácil acceso al centro.

4

CHOLULA

Una ciudad con más de 2,000 años de historia pegada a Puebla. La Gran Pirámide, la Capilla Real y un zócalo lleno de vida hacen de Cholula un lugar que vale la pena conocer, y para muchos, el favorito para vivir.

5

ZVALETA

Zona residencial consolidada, con buena oferta de servicios, restaurantes y acceso fácil a las principales vialidades.

6

LA PAZ

Colonia consolidada cerca de la Av. Juárez, con buena conectividad hacia el centro y las principales zonas de la ciudad.

Historia

TU NUEVA CASA TIENE HISTORIA

Puebla no es solo una ciudad bonita.

También es una de las más importantes de México, y eso la hace todavía más especial.



FUNDADA EN 1531

Puebla fue una de las primeras ciudades planificadas de América — no creció alrededor de un asentamiento indígena, sino que fue diseñada desde cero por los españoles. Su trazo en cuadrícula perfecta todavía se nota hoy cuando caminas por el centro.



LA CIUDAD DE LOS CONVENTOS

En su época colonial, Puebla tuvo tantos conventos y templos que se ganó el apodo de 'La ciudad de los ángeles'. De esa tradición religiosa y artesanal única nacieron muchas de sus dulces y platillos típicos que perduran en las recetas poblanas de hoy.



EL 5 DE MAYO

El 5 de mayo de 1862, el Ejército mexicano derrotó en Puebla a las tropas francesas — con menor número, pero mayor convicción. El Zócalo y los Fuertes de Loreto y Guadalupe guardan esa memoria viva.



PATRIMONIO DE LA HUMANIDAD

En 1987, la UNESCO declaró el Centro Histórico de Puebla Patrimonio de la Humanidad. Cuando caminas por sus calles, estás literalmente dentro de un patrimonio mundial.



LA CIUDAD DEL MOLE, LA TALAVERA Y LA CERÁMICA

Puebla es origen de tres cosas que México le regala al mundo: el mole poblano, la talavera y la cerámica de barro. La talavera se sigue pintada a mano, con siglos de tradición artesanal.

Los sabores

QUE TE VAN A CONQUISTAR

La gastronomía poblana es una de las más reconocidas de México. Estos son los platillos que tienes que conocer:



CEMITA POBLANA

No es una torta cualquiera. Pan de ajonjolí relleno de quesillo, pápalo, aguacate y chipotle. Un clásico absoluto que Puebla inventó y perfeccionó.



CHILE EN NOGADA

El platillo más icónico de Puebla. Chiles poblanos rellenos con una salsa de nuez y granada. Su temporada va de Julio a Septiembre.



MOLE POBLANO

Salsa con más de 20 ingredientes, entre ellos chocolate. Origen directo de Puebla y referencia de la cocina mexicana en el mundo.



CHALUPAS

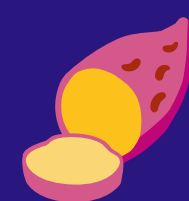
Tortillas pequeñas, con salsa roja o verde y carne deshebrada. El antojo de cualquier hora, búscalas en mercados y fondas del centro.



CAMOTE DE SANTA CLARA

El dulce típico de Puebla por excelencia. Hay de todos los sabores y los encontrarás en cualquier esquina del centro.

La tradición dulcera de Puebla: herencia de siglos, nacida en los conventos coloniales. Los que no puedes irte sin probar: Camote de Santa Clara · Tortitas de Santa Clara · Muéganos · Borrachitos · Alfajor poblano · Jamoncillo de pepita.



Museos

QUE VALEN LA VISITA

La historia de Puebla se cuenta mejor cuando la ves.
Hay museos para todos los gustos.



1

MUSEO AMPARO

Arte prehispánico y colonial en una casona del Centro. Uno de los mejores museos del país.

2

MUSEO CASA DE LOS HNOS. SERDÁN

La historia del movimiento que cambió al país, contada desde Puebla.

3

CASA DEL ALFEÑIQUE

Edificio barroco icónico del Centro Histórico con colecciones de arte virreinal.



4

MUSEO INTERNACIONAL DEL BARROCO

(MIB) Arquitectura de Toyo Ito. Una colección que explica el barroco como estilo de vida.

5

MUSEO JOSÉ LUIS BELLO Y GONZÁLEZ

Colección privada con piezas de talavera, muebles y arte. Sorprendente.



6

CASA DE LOS MUÑECOS

Fachada única frente al Zócalo. Historia urbana de Puebla desde sus orígenes hasta hoy.

7

MUSEO DE LA EVOLUCIÓN

Dinosaurios, evolución humana y ciencias de la tierra. Perfecto para ir con la familia.



8

MUSEO NACIONAL DE LOS FERROCARRILES

El patio de trenes más grande de México. Cultura e historia industrial en un espacio único.

9

ZONA ARQUEOLÓGICA DE CHOLULA

La pirámide más grande del mundo por volumen. Con una iglesia colonial encima. Impresionante.

10

EX CONVENTO DE STA. MÓNICA

Convento del siglo XVII convertido en museo de arte religioso. Atmósfera única.

11

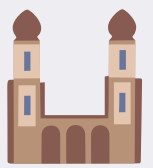
MUSEO DE ARTE POPULAR POBLANO

(MAPP) Talavera, textiles y artesanías de la región. Todo lo que hace única a Puebla.

Parques y lugares

PARA RESPIRAR

Puebla tiene rincones para todos los momentos — desde el paseo tranquilo de domingo hasta la aventura en familia.



ZÓCALO DE PUEBLA

El corazón del Centro. Rodeado de portales, la Catedral y vida a toda hora.



CAPILLA DEL ROSARIO

Patrimonio de la Humanidad, es una joya del barroco novohispano del siglo XVII, famosa por su interior cubierto de hoja de oro.



BARRIO DEL ARTISTA

Talleres abiertos, arte en la calle y galerías pequeñas. Sábados con más actividad.



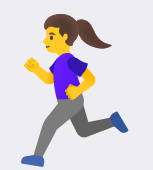
JARDÍN DEL ARTE

Espacio al aire libre en Angelópolis para desconectarse de la rutina. Perfecto para caminar, descansar y disfrutar la ciudad a otro ritmo.



PARQUE ECOLÓGICO

El pulmón verde de la ciudad. Rutas para caminar y correr rodeadas de árboles.



PARQUE METROPÓLITANO

Grandes espacios abiertos, canchas y áreas para ejercicio. Ideal para el día a día.



CICLOVÍA

Los domingos se habilita un circuito para bicicleta y activación física. Gratuito.



ESTRELLA DE PUEBLA

La rueda de observación más alta de América Latina. Vistas al Popocatepetl incluidas.



AFRICAM SAFARI

Animales de todo el mundo pasean libres en este Parque de Conservación.

Pueblos Mágicos

Y SALIDAS EN FAMILIA

Pueblos mágicos cerca de Puebla.

Actividades perfectas para ir con niños o hacer en familia cualquier fin de semana.



CHOLULA

La ciudad universitaria más animada del Estado. La Gran Pirámide y decenas de iglesias.



ATLIXCO

Pueblo con flores, mercados coloridos y un centro histórico precioso. Ideal para una mañana tranquila.




ZACATLÁN

Sierra norte de Puebla. Manzanas, sidra, niebla y paisajes verdes que parecen de otro país.



ARBOTERRA

Arboterra es una travesía inmersiva en la naturaleza dentro del Parque Ecológico de Puebla, donde explorarás espacios únicos y descubrirás la magia que habita en cada rincón. Un proyecto de Africam Safari.

 (222) 769-0017



RESCATE TÁCTICO

Un juego de Laser Tag con temática de rescate de rinocerontes, diseñado para grandes y pequeños.

 (222) 622-2196



Tips

Y EMERGENCIAS

Lo que ya quisieras haber sabido desde el primer día. Esto es lo que nadie te dice pero todos los que viven aquí descubrieron por la experiencia.



EL TRÁFICO TIENE HORA

De 7 a 9 a.m. y de 6 a 8 p.m., la ciudad se mueve lento. Si vas a salir, considera hacerlo antes o después.



EL PICANTE ES REAL

La comida poblana puede ser muy picante. Si eres nuevo, pregunta siempre antes de ordenar.



LA LOCALIZACIÓN ES ORIENTE-PONIENTE

Las calles de Puebla están numeradas con puntos cardinales. Una vez que lo entiendes, nunca te pierdes.



EL CENTRO ES PERFECTO PARA UN DOMINGO EN FAMILIA O AMIGOS

El Zócalo tiene espacio de sobra, muchos restaurantes alrededor para comer algo y la Catedral impactante. Todo está a una distancia caminable.



VÍSTETE EN CAPAS

En Puebla puede hacer frío en la mañana, calor al mediodía y bajar la temperatura de noche.

NÚMEROS DE EMERGENCIA



EMERGENCIAS

☎ 911

HOSPITAL DE PUEBLA

☎ 222 243 4444

BOMBEROS

☎ 222 235 6600

HOSPITAL BETANIA

☎ 222 243 3050

CRUZ ROJA

☎ 222 235 8158

BENEJICENCIA ESPAÑOLA

☎ 222 243 6600

PROTECCIÓN CIVIL

☎ 222 309 4000

HOSPITAL STAR MÉDICA

☎ 222 227 4000

HOSPITAL ÁNGELES

☎ 222 303 6000

HOSPITAL COVADONGA

☎ 222 249 0033

HOSPITAL MAC

☎ 222 167 0000

UPAEP (URGENCIAS)

☎ 222 229 9400



La zona donde está Hacienda Paz tiene de todo, a solo unos minutos caminando o en auto.



Cuatro zonas con restaurantes, cafés, espacios para caminar y todo lo que necesitas en el día a día. Explóralas desde el primer fin de semana, cada una tiene su propio ritmo y oferta. Están a menos de 10 minutos entre sí.

Esta ES TU CASA

Creamos este booklet para darte la bienvenida a tu nuevo hogar y hacerte sentir en casa.

Acércate a nuestra zona e intégrate a un Grupo Paz, donde la comunidad de Iglesia PAZ te dará una cálida bienvenida y podrán ayudarte en cualquier duda que tengas.



Blvd. América 401, junto a Sonata Towers, Puebla.



221 671 6531



iglesiapaz.org



@iglesiapaz



Domingos: 10:30 am · 12:00 pm · 1:30 pm PRESENCIAL Y EN LÍNEA

I G L E S I A
PAZ